

Vyrážíme na krátký výlet na dva zámky-hrady poblíž Torhoutu - zbylo nám před večerí trochu času. První na mapě naleznete jako Kasteel Wijnendale a leží na okraji okresu? Torhout po příjezdové cestě na Oostende. Majitelem je soukromá osoba. Přijíždíme na parkoviště a nejprve prohlížíme starou ledárnu (spíž na led).

Kasteel Wijnendale

Pak pokračujeme k zámku-hradu. Podle prospektů je okolo vodní příkop a nádherná krajina. Už se těšíme. Bohužel návštěva se nekoná. Je zavřeno - majitel asi nechce být rušen v podvečer. Jinak vstup 8 Euro do areálu (možná, že za to dostanete i od majitele kávičku ☐).

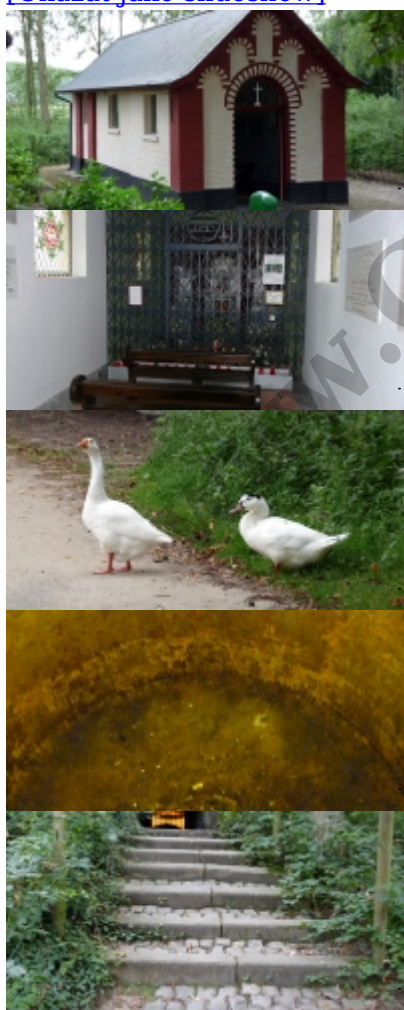
Domein D'Aertrycke

Vydáváme se k druhému zámku-hradu - Domein D'Aertrycke. Leží asi o 5 km dále. Parkoviště je zasazené do zeleně a je zde spousta stínu pro auta. Procházka k zámku nám odhaluje nádhernou architekturu a jezírko před a za zámkem.

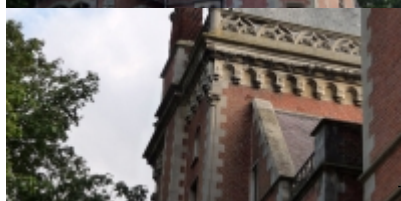
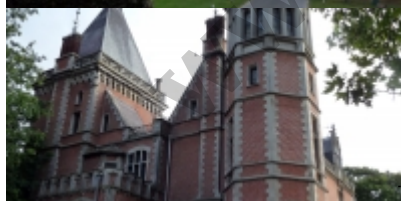
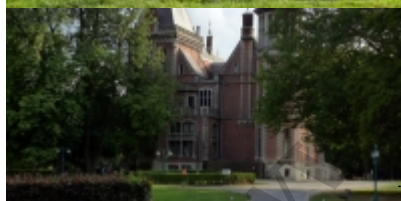
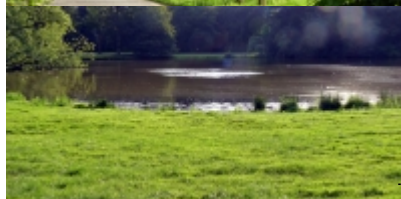
Dále pokračuje cesta k bývalým konírnám(?) a do parku. Na jezírku dovádí kachny a podvečerní sluníčko dává celé krajině romantický nádech. Pořizujeme fotografie a vydáváme se zpět cestou okolo jezírka. Krátká trasa je okolo 1,5 km, delší 3 km. Delší trasu využívají sportovci k běhání.

Něco málo k historii zámku-hradu Domein D'Aertrycke. Původně, jak název napovídá patřil nižšímu šlechtici z Aartrijke. Ten pro svoje dluhy nakonec budovu musel prodat a ta připadla později do vlastnictví obci Torhout.

[\[Ukázat jako slideshow\]](#)



<https://www.cestovaniSvetem.cz>





WWW.CestovaniSvetem.CZ