

Jelikož je i na Křetě počasí proměnlivé, rozhodli jsme se využít lehkého ochlazení k výletu do Rethymna. Dopravit se tam od Sea Frontu je skutečně jednoduché a možností je více než dost:

- autostop – řekové berou bez problémů, takže je to paráda
- pěšky – těch pár kilometrů se dá urazit zhruba za hodinku, ale počítejte s tím, že pak Vás čeká ještě chůze po městě a cesta zpátky, což je časově lehce náročnější (teda pokud nehodláte strávit i příjemný večer na nábřeží Rethymna – pak to nevadí)
- busem – sice většinou přeplněným, ale za nějakých 1.30 Eura za cestu je to docela dobrá volba

Autobus přijede do centra a řidič Vás (docela hlasitě – prostě Řecko) upozorní, že to je centrum a hybajte ven. Centrum Rethymna má zhruba 4 km v průměru, jinak je to typické letovisko, takže to nemá ani moc velký smysl zkoumat. V centru je možné chodit a bloudit skoro hodiny. V uličkách je hojnost prodejců a různých obchůdků se suvenýry, zmrzlinou, ale i různé samoobsluhy.... takový pohodový přímořský běh života. Obchůdky se dost liší v cenách, někdy se vyplatí je projít všechny a pak teprve investovat :-). Např. u Metaxy je rozdíl jak v kvalitě, tak v ceně – 5* lze pořídit od 15 Euro až do 23 ač jde o stejného výrobce. I milovníci umění a architektury si při procházce přijdou na své.

Když dorazíte na nábřeží, nezapomeňte sednout do některé z hospůdek nebo restaurací. Dejte si pití na osvěžení a kochejte se nádherným přístavem. Je tam sice živo, ale stojí to za to. Pokud jste dostatečně odpočinuti a prohlédli jste si i maják, je na čase se vydat k tomu, co dělá Rethymon tak přitažlivým. Benátská pevnost.

Pevnost benátská

Chce to vyšlápnout kopeček (ostatně jako u většiny pevností – mimochodem). Vstup se platí až po průchodu bránou. Tady bych rád upozornil studenty a držitele studentských karet, že je dobré mít ISICa u sebe. Zkusil jsem se jenom optat, jestli mají slevy pro studenty. Odpovědí mi byla protiotázka, zda mám průkazku a odkud jsem. Když zjistili, že jsme z EU, dostali jsme vstupenky zadarmo a ještě hezký úsměv. Jo, tohle je tady docela super. Jste-li studenti a jdete navštívit nějakou historickou nebo jinou památku, tak máte vstup zdarma (nebo alespoň s 50% slevou).

Benátská pevnost (pokud by Vás zajímalo – zde je [článek o výletu do Benátek](#)) je opravdu velká – tady bych nerad přeháněl, ale Malostranské náměstí by se tam odhadem vešlo a ještě něco k tomu. Památek a zbytků staveb je tam více než dost. Prošli jsme to celé asi za 3 hodiny. Tak samozřejmě, že by to šlo rychleji, ale když si u každého stanoviště něco přečtete, uděláte fotečku a ještě to obhlédnete bedlivým okem, tak to prostě trvá...

Výhled na moře je super, vidíte až na další výběžek, kde se v mlžném oparu někde ztrácí Xania. Stihli jsme to při soumraku a výhled to byl fantastický. O pár kilometrů dále přšelo a do toho slunce a modrá obloha – prostě přírodní drama.

Z pevnosti je možno jít směrem k věžičkám – co jsou zač se nám nepodařilo zjistit, během naší návštěvy je opravovali a celé byly obklopeny lešením, takže vidět nicmoc nebylo (možná příště?). Cestou zpátky k autobusu jsme ještě narazili na muzeum erotického obrazu, ale měli zavřeno (a zřejmě dlouhodobě), takže žádné další informace nemáme.

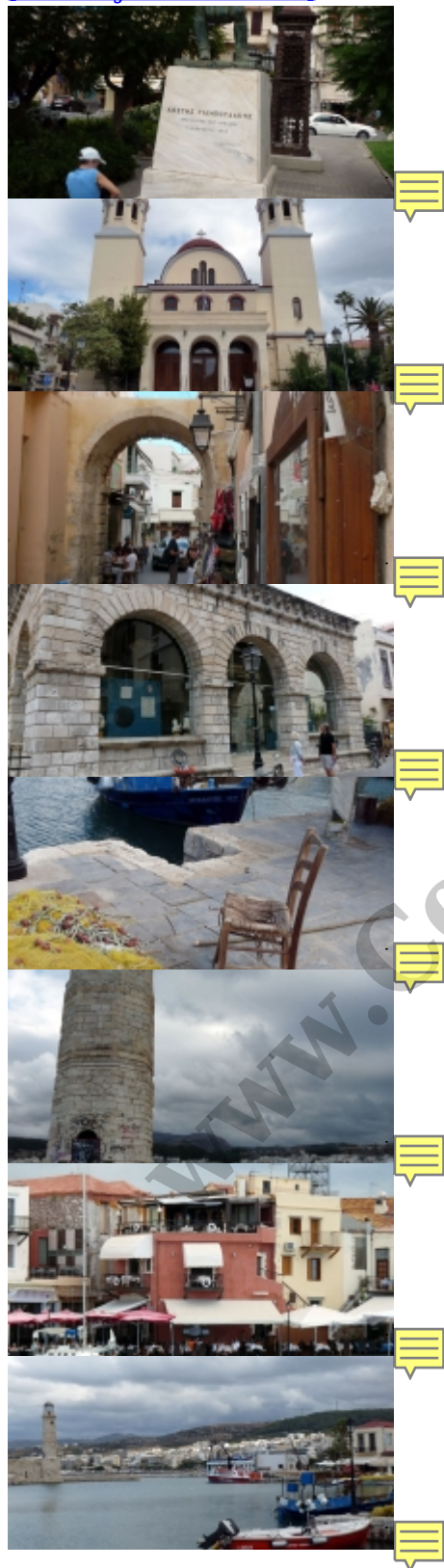
Zastávku na cestu zpět jsme poznali podle davu lidí. Pak podle cedule. V tom se ztratit nejde. Je to u parku, skoro proti příjezdové zastávce (přes takové malé náměstí). Když autobus dorazil, připravuji lístky. Trochu v nás vládla nejistota, jelikož cedule zastávek jsou sice popsané (ale malým písmem anglicky) a velkým řecky. Nápis v řečtině přečtu ale chvíli mi trvá než to přeložím nebo rozlousknu a v jedoucím autobuse jsem to cestou do Rethymna fakt nestíhal. Takže nastupujeme.

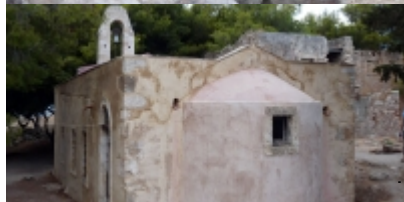
Zkouším u řidiče prostě Adele Mare – Sea Front (Adele Mare je zastávka autobusu u Sea Frontu a

Rethymon, výlet do města a benátská

<https://www.cestovaniSvetem.cz> **pevnost** **mates**
taky jméno sousedícího luxusního hotelu). Řidič vztyčí palec, hvízdne a ukáže dozadu do autobusu –
chápu – prostě jdi, jedem tam, tak poznáš. Cestou se snažíme odhadnout kdy vystoupit, ale daří se to
minimálně. Najednou autobus staví – zastávku jsme neviděli – řidič se vyklání a po řecku huláká
„Adelé Máreee“ a ukazuje palcem ven. Mávám na díky a soukám se ven. Tak tohle si nechám líbit,
je vidět, že jsou tu živi z turistů, takže jim rádi pomohou.

[\[Ukázat jako slideshow\]](#)







12 

WWW.CestovaniSvetem.CZ